



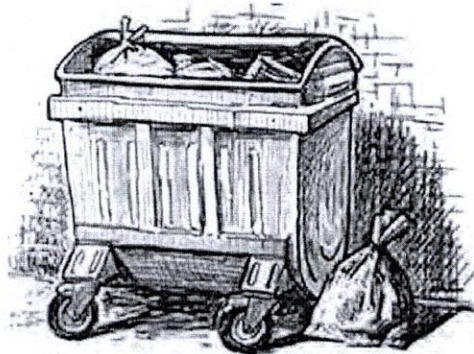
BULGARIAN-SWISS COOPERATION PROGRAMME  
БЪЛГАРО-ШВЕЙЦАРСКА ПРОГРАМА ЗА СЪТРУДНИЧЕСТВО

ОБОБЩЕН ФИНАЛЕН ДОКЛАД ЗА ИЗВЪРШЕНОТО ПРЕЗ ЧЕТИРИТЕ СЕЗОНА:  
ЧАСТ ОТ ДЕЙНОСТ 2: „ИЗГОТВЯНЕ НА ПРОУЧВАНЕ ЗА МОРФОЛОГИЧНИЯ  
СЪСТАВ НА БИТОВИТЕ ОТПАДЪЦИ НА ТЕРИТОРИЯТА НА РЕПУБЛИКА  
БЪЛГАРИЯ“

Изпълнител: „ЕКО - Морфология България“ ДЗЗД

## Проект: Определяне на морфологичния състав на битовите отпадъци в България

Възложител: Предприятие за управление на дейностите  
по опазване на околната среда (ПУДООС)



## Община Момчилград

### 1. Данни за общината

#### Местоположение

Община Момчилград е разположена в южна България и заема югоизточните части на Източните Родопи. Попада в централните части на област Кърджали и има площ от 360 кв. км. На изток граничи с община Крумовград, на юг – с община Кирково, на запад – с община Джебел и на север с община Кърджали. (Момчилград 2019)

#### Населени места

Общината е съставена от 49 населени места, като повечето от тях са с население под 200 души, а едно от селищата е обезлюдено – с. Юнаци. (Момчилград 2019)

#### Промишлена дейност

С най-голямо значение за развитието на промишлеността в общината са подсекторите текстилна и хранително-вкусова промишленост. Преработвателните предприятия ползват като суровини продуктите от селското стопанство, а леката промишленост – предимно текстилни суровини от внос или произвеждани извън региона. Преработващата и леката промишленост с леки изключения са разположени в град Момчилград и някой от по големите селища в общината – с. Груево, с. Звездец, с. Равен, с. Нановица. На територията на общината има налични значителни залежи на минерални ресурси, които дават възможност за развитие на добивната промишленост. В общината ще се добиват полиметални руди със сребърно и златно съдържание в рудник на „ГОРУБСО“. (Момчилград 2019)

#### Туристическа дейност

Община Момчилград притежава висок природен потенциал и богата културна история, които са предпоставка за развитие на туризма, както и свързаните с него икономически дейности. Наличието на природни феномени и забележителности, съчетанието на различни релефни форми с благоприятни климатични условия, са отлични условия за развитието на отдиха и туризма. Районът е достъпен и е с добри условия за почти всички видове и форми на алтернативен туризъм, дори посещения на туристи от Гърция. Това са допълнителни предпоставки в Момчилград да се организират туристически посещения до културно-исторически паметници, походи, излети и разходки до природните забележителности в региона.

Обекти с туристически интерес в общината са: Светилището на Орфей, Харман кая, Религиозен комплекс „Елмалъ баба“, Вкаменената гора, Дамбалъ, Скални ниши, Дивечовъден участък „Студен кладенец“ – (Еленовото стопанство), Лесопарк „Момчил юнак“, Резерват „Боровец“, Езеро с водни лилии – с. Летовник и др. (Момчилград 2019)

#### Методи за отопление

На територията на община Момчилград липсва газопреносна мрежа, както и централно топлоснабдяване. Обществените сгради и училища се отопляват чрез изградени локални отоплителни инсталации на течно гориво. Битовите домакинства се отопляват ползвайки дърва за огрев, друго твърдо гориво и/или електрическа енергия. (Момчилград 2019)

### 2. Зониране

Населението на Община Момчилград през 2017 г. наброява 15591 жители. Количеството битов отпадък за 2017 година е 2648.372 тона. Според критериите, зададени и обосновани в рамките на Дейност 1 от Проект „Определяне на морфологичния състав на битовите отпадъци в България“, при общини с генерирани отпадъци до 5000 тона годишно, няма зониране.

### 3. План за пробовземане

Графикът за пробовземане от битовия отпадък на Община Момчилград за целия обследван период е следният:

Община	Сезон	Поредност на проба	Седмица
Момчилград	зима	проба 1	седмица 7
Момчилград	пролет	проба 1	седмица 22
Момчилград	лято	проба 1	седмица 34
Момчилград	есен	проба 1	седмица 37

### 4. Състояние на системата за събиране на отпадъци

Всички населени места от община Момчилград са обхванати от системата за сметосъбиране и сметоизвозване.

Събраните отпадъци от територията на общината се извозват до регионално депо за неопасни отпадъци – „Регион Кърджали“.

### 5. Отчетни данни от пробовземане

Представените по-долу отчетни данни, включващи информация за целия обследван период са в изискуемия по "Методиката за определяне на морфологичния състав на битовите отпадъци" формат и са както следва:

СЕЗОН „ЗИМА“

Пролет 1

Дата д/м/г	Проба	Община	Население	Диапазон Население	Сезон	Общо Тегло Проба   kg	Общо Проби	Зона I	Наименование	Зона	Общо Зони	Зона население
5.3.2019		Момчилград	15591	3000-25000	Зима	124,42kg		I	НИМА канярана	I		15591
№ на кажион	K019988	Вид кажион	варнопреса	Метеорологични условия		Сухо, слънчево						
<b>Момчилград</b>												
Вид Отпадък		Проба kg	Проба %									
Крановеци		19,24kg	15%									
Картон		1,69kg	1%									
Картон		1,69kg	1%									
Пластмаса		2,91kg	0%									
Текстил		4,55kg	4%									
Тума		1,54kg	1%									
Кожа		1,20kg	1%									
Горивни		12,60kg	10%									
Дървени		1,68kg	1%									
Скло		4,10kg	3%									
Метали		4,30kg	3%									
Инерти>4 см		11,20kg	9%									
<b>Опасни</b>	<b>необходима разбивка</b>	<b>0,84kg</b>	<b>1%</b>									
<b>Други</b>	<b>необходима разбивка</b>	<b>1,66kg</b>	<b>1%</b>									
Ситна Фракция<4см		44,10kg	35%									
Общо		124,42kg	100%									
<b>Опасни</b>												
Код на Отпадък	Описание	Опасни kg	Опасни %									
20 01 27*	Вой	0,30kg	36%									
20 01 27*	Лакове											
20 01 13*	Разтворители											
20 01 27*	Горива											
20 01 27*	Делила											
20 01 27*	Смоли											
20 01 27*	Масла											
20 01 29*	Перили и почистващи препарати											
20 01 14*	Киселини											
20 01 15*	Окиси											
20 01 19*	Препарати за растителна защита и борба с вредителите	0,35kg	42%									
20 01 17*	Фотографски материали											
16 01 13*	Спирални течности											
16 01 14*	Янтифризи течности											
20 01 31*	Лекарства с изтекъл срок на годност											
20 01 31*	Предмети, свързани с грижи по домашни любимци											
20 01 21*	Живак, живачни термометри, живачни преключватели, живачни акумулатори и др.											
15 02 02*	Кърпи, парцали за избърсване, замърсени с опасни препарати											
15 02 02*	Предпазни средства – ръкавици, маски, филтри и др., използвани при боядисване, нанасяне на покрития и почистване											
20 01 37*	дървесина, съдържаща опасни вещества											
15 01 10*	Празни опаковки от лаково бояджийски материали и покрития, домашни препарати и химикали, обозначени със символи за опасност (пиктограми) – картонени, пластмасови, стъклени, метали	0,19kg	23%									
20 01 33*	Словни акумулаторни батерии											
20 01 33*	Ni-Cd батерии											
20 01 33*	Живак-съдържащи батерии											
20 01 35*	Електрически и електронни устройства											
20 01 23*	Оборудване, съдържащо хлоридни и флуоридни халогенороди											
20 01 21*	Луминесцентни и флуоресцентни лампи, енергоспестяващи и други лампи, съдържащи живак											
20 01 26*	Смазани и моторни масла											
Общо		0,84kg	100%									
<b>Други</b>												
Вид Отпадък		Други kg	Други %									
Хигиени		0,24kg	14%									
Кожосивни		1,44kg	86%									
Общо		1,66kg	100%									

Обобщени данни – „Сезон Зима“

Вид Отпадък	1	2	3	4	5	6	7	8	9	10	11	12	13	14	15	16	17	18	Средни Стойности	Средни Стойности Зона 1
Зона	1																		н/а	н/а
Население	15591																		15%	15%
Картон	1%																		1%	1%
Картон	1%																		1%	1%
Пластмаса	8%																		8%	8%
Текстил	4%																		4%	4%
Ума	1%																		1%	1%
Сож	1%																		1%	1%
Градински	13%																		13%	13%
Дървени	1%																		1%	1%
Стъкло	3%																		3%	3%
Метал	3%																		3%	3%
Извиринг сж	9%																		9%	9%
Опасни	1%																		1%	1%
Други	1%																		1%	1%
Ситно Фрационясли	35%																		35%	35%
Опасни																				
20 01 27*	Бои	36%																	36%	36%
20 01 27*	Лакове																			
20 01 13*	Ратгаритени																			
20 01 27*	Грундове																			
20 01 27*	Кепица																			
20 01 27*	Сирми																			
20 01 27*	Маслина																			
20 01 26*	Перилни и почистващи препарати																			
20 01 14*	Киселини																			
20 01 15*	Основи																			
20 01 16*	Препарати за растителна защита и борба с вредителите	42%																	42%	42%
20 01 17*	Фотографски материали																			
16 01 13*	Спиритни течовски																			
16 01 14*	Антиферитни течовски																			
20 01 31*	Лекарства с изтекъл срок на годност																			
20 01 31*	Продукти, свързани с грижи по домашни любимци																			
20 01 21*	Живак, живачни термометри, жигачи, преключвачи, живачни ампули от байлери и др.																			
15 02 02*	Кърпи, парцали та избърсване замърсени с опасни препарати																			
15 02 02*	Предпазни средства – ръкавици, дилски, филтри и др., използвани приבודисване, напасането на покрития и почистване																			
20 01 37*	Съдържащо																			
15 01 10*	Празни опаковки от лакове, бояджийски материали и покрития, домашински препарати и химикали, обвързани със съхраняване за опасност (пигментация) – картонени, пластмасови, стъклени, метални	23%																	23%	23%
20 01 33*	аккумулятори																			
20 01 33*	Ni-Cd батерии																			
20 01 33*	Живак съдържащи батерии																			
20 01 35*	Електрически и електронни устройства																			
20 01 23*	Съдържащо																			
20 01 21*	Луминесцентни и флуоресцентни лампи, енергоспестяващи и други лампи съдържащи живак																			
20 01 26*	Смазочни и моторни масла																			
Други																				
Хигиени	14%																		14%	14%
Композитни	85%																		85%	85%

СЕЗОН „ПРОЛЕТ“

Проба 1

Дата д/м/г	Проба	Община	Население	Диапазон Население	Сезон	Общо Тегло Проба	kg	Общо Проби	Зона	Наименование	Зона	Общо Зони	Зона население
9.5.2019		Момчилград	16591	3000-26000	Пролет		121,65kg		1	НМА зонирана	1		16591
№ на камион	KB1998B	Вид камион	ротопреса	Метеорологични условия сухо, мряно									
<b>Момчилград</b>													
<b>Вид Отпадък</b>		<b>Проба кг</b>	<b>Проба %</b>										
Арангелени	-	18,60kg	15%										
Хартия	-	1,62kg	1%										
Картон	-	1,31kg	1%										
Пластмаса	-	4,76kg	4%										
Текстил	-	1,32kg	1%										
Гума	-	0,70kg	1%										
Кожа	-	1,02kg	1%										
Прадиноси	-	20,94kg	17%										
Дървесни	-	2,30kg	2%										
Съкло	-	4,44kg	4%										
метали	-	3,10kg	3%										
Интернир4 см	-	9,20kg	8%										
<b>Опасни</b>	<b>необходима разбивка</b>	0,42kg	0%										
<b>Други</b>	<b>необходима разбивка</b>	2,02kg	2%										
Ситна фракция4см	-	49,80kg	41%										
Общо	-	121,65kg	100%										
<b>Опасни</b>													
<b>Код на Отпадък</b>	<b>Описание</b>	<b>Опасни кг</b>	<b>Опасни %</b>										
20 01 27*	Бои												
20 01 27*	Лакове												
20 01 13*	Разтворители												
20 01 27*	Грундове	0,10kg	24%										
20 01 27*	Лепила												
20 01 27*	Смоли												
20 01 27*	Масила												
20 01 29*	Перилни и почистващи препарати	0,12kg	29%										
20 01 14*	Киселини												
20 01 16*	Основи												
20 01 19*	Препарати за растителна защита и борба с вредителите												
20 01 17*	Фотографски материали												
16 01 13*	Спирални течности												
16 01 14*	Антифризни течности												
20 01 31*	Лекарства с изтекъл срок на годност												
20 01 31*	Продукти, свързани с грижи по домашни любимци												
20 01 21*	Живак, живачни термометри, живачни преградни, живачни ампули от бойлери и др.												
16 02 02*	Кърпи, парцали за избърсане, замърсени с опасни препарати	0,10kg	24%										
16 02 02*	Препаратни средства - ръкавици, маски, филтри и др., използвани приבודисване, нанесено на покрива и покриване	0,10kg	24%										
20 01 37*	Дървесина, съдържаща опасни вещества												
16 01 10*	Пасни опаковки от лакове, бояджийски материали и покрития, домашни препарати и химикали, обозначени със символи за опасност (пиктограми) - карбонени, пластмасови, стъклени, метални												
20 01 33*	Словни акумулаторни батерии												
20 01 33*	Ni-Cd батерии												
20 01 33*	Живак-съдържащи батерии												
20 01 35*	Електрически и електронни устройства												
20 01 23*	Оборудване, съдържащо хлорирани и флуорирани въглеродороди												
20 01 21*	Луминесцентни и флуоресцентни лампи, енергоспестяващи и други лампи, съдържащи живак												
20 01 26*	Смазочни и моторни масла												
Общо	-	0,42kg	100%										
<b>Други</b>													
<b>Вид Отпадък</b>		<b>Други кг</b>	<b>Други %</b>										
Хигиенни	-	0,18kg	5%										
Гонимовини	-	1,84kg	91%										
	-												
	-												
	-												
	-												
Общо	-	2,02kg	100%										

Обобщени данни – „Сезон Пролет“

Вид Отпадък	1	2	3	4	5	6	7	8	9	10	11	12	13	14	15	16	17	18	Средни Стойности	Средни Стойности Зона I
Зона	1																		n/a	n/a
Население	15591																		n/a	n/a
Картонени	15%																		15%	15%
Картон	1%																		1%	1%
Пластмаса	4%																		4%	4%
Текстил	1%																		1%	1%
Гула	1%																		1%	1%
Кожа	1%																		1%	1%
Градилски	17%																		17%	17%
Дървесни	2%																		2%	2%
Стъкло	4%																		4%	4%
Метали	3%																		3%	3%
Извирини 4 см	8%																		8%	8%
Опасни	0%																		0%	0%
Други	2%																		2%	2%
Силна фракция 4 см	41%																		41%	41%
Опасни																				
20 01 27*	Бои																			
20 01 27*	Лакове																			
20 01 13*	Разтворители																			
20 01 27*	Грундове	24%																	24%	24%
20 01 27*	Лепила																			
20 01 27*	Смолки																			
20 01 27*	Масла																			
20 01 29*	Парални и почистващи препадания	29%																	29%	29%
20 01 14*	Киселини																			
20 01 15*	Основи																			
20 01 19*	Препарати за растителна тащита и борба с вредителите																			
20 01 17*	Фотографски материали																			
16 01 13*	Спирити																			
16 01 14*	Антифризни течности																			
20 01 31*	Лекарства с интекъл срок на годност																			
20 01 31*	Продукти, свързани с грижи по домашни кабинети																			
20 01 21*	Живак, живачни термометри, живачни прекъсвачи, живачни акумули от бойлери и др.																			
15 02 02*	Кърпи, парцали та извърсване, замърсени с опасни препарати	24%																	24%	24%
15 02 02*	Препадания свързани с ремонтни, маски, филтри и др., използвани при боядисване, нанасяне на покрития и почистване	24%																	24%	24%
20 01 37*	съдържаща																			
15 01 10*	Платни опаковки от лакове Флуоресцентни лампи и парцали и парцали, домкински препадания и яжикали, обозначени със силефери за опасност (пигментни) - кърпички, пластмасови стъклени, метали																			
20 01 33*	аккумуляторни																			
20 01 33*	Ni-Cd батерии																			
20 01 33*	Живак: съдържащи батерии																			
20 01 36*	Електрически и електронни устройства																			
20 01 23*	съдържаща																			
20 01 21*	Луминесцентни и флуоресцентни лампи, енергоспестява щи и други лампи, съдържащи живак.																			
20 01 26*	Смазачни и моторни масла																			
Други:																				
Книжовни	9%																		9%	9%
Самозитни	91%																		91%	91%
-																				
-																				
-																				
-																				
-																				

СЕЗОН „ЛЯТО“

Проба 1

Дата д/м/г	Проба	Община	Население	Диапазон Население	Сезон	Общо Тегло Проба   кг	Общо Проби	Зона   Наименование	Зона	Общо Зони	Зона население
21.8.2019		Момчилград	15391	3000-25000	Лято	149,23кг		Има генерация	1	1	15391
№ на камбон	К619988	Вид камбон	ротопреса	Метеорологични условия: сухо, слънчево							
<b>Момчилград</b>											
<b>Вид Отпадък</b>		<b>Проба кг</b>	<b>Проба %</b>								
Хранителни		19,70кг	13%								
Хартия		1,10кг	1%								
Картон		1,10кг	1%								
Пластмаса		5,32кг	4%								
Текстил		1,90кг	1%								
Гуна		1,33кг	1%								
Кожо		0,76кг	1%								
Градински		21,30кг	14%								
Дървесни		1,40кг	1%								
Съкло		4,44кг	3%								
Метали		3,60кг	2%								
Инженерска сл.		10,64кг	7%								
<b>Опасни</b>	необходима разбивка	0,62кг	0%								
<b>Други</b>	необходима разбивка	1,86кг	1%								
Ситни Фракция 4 см.		74,18кг	50%								
<b>Общо</b>		149,23кг	100%								
<b>Опасни</b>											
<b>Код на Отпадък</b>	<b>Описание</b>	<b>Опасни кг</b>	<b>Опасни %</b>								
20 01 27*	Бои										
20 01 27*	Лакове										
20 01 13*	Разтворители										
20 01 27*	Грундове										
20 01 27*	Лепила										
20 01 27*	Смолки										
20 01 27*	Масла										
20 01 29*	Перилни и почистващи препарати	0,10кг	16%								
20 01 14*	Киселини										
20 01 15*	Основи										
20 01 19*	Препарати за растителна защита и борба с вредителите										
20 01 17*	Фототрафски материали										
16 01 13*	Спирални лампи										
16 01 14*	Антифризни течности										
20 01 31*	Лекарства с интелефакс	0,02кг	3%								
20 01 31*	Продукти, свързани с грижи по домашни любимци										
20 01 21*	Живак, желязо, термометри, кивачни преключватели, живачни лампи от бойлери и др.										
15 02 02*	Кърпи, парцали за избърсване, замърсени с опасни препарати										
15 02 02*	Предпазни средства - ръкавици, маски, филтри и др., използвани при избърсване, намачкване на повърхности и почистване										
20 01 37*	дървесина, съдържаща опасни вещества	0,10кг	16%								
15 01 10*	Прати опаковки от лаково бояджийски материали и покрития, домашни препарати и химикали, работни течности, съдържащи опасни вещества (пикетажни) - картонени, пластмасови, стъклени, метални	0,20кг	32%								
20 01 33*	Слозни акумулаторни батерии										
20 01 33*	Ni-C батерии										
20 01 33*	Живак-съдържащи батерии										
20 01 35*	Електрически и електронни устройства	0,20кг	32%								
20 01 23*	Оборудване, съдържащо жорирани и флуорирани въглеродороди										
20 01 21*	Луминосцентни и флуоресцентни лампи, енергоспестяващи и други лампи, съдържащи живак										
20 01 26*	Смазочни и моторни масла										
<b>Общо</b>		0,62кг	100%								
<b>Други</b>											
<b>Вид Отпадък</b>		<b>Други кг</b>	<b>Други %</b>								
Хигиенни		0,46кг	25%								
Компютини		1,40кг	75%								
<b>Общо</b>		1,86кг	100%								



Обобщени данни – „Сезон Лято“

Вид Отпадък	1	2	3	4	5	6	7	8	9	10	11	12	13	14	15	16	17	18	Средни Страйности	Средни Страйности Зона I
Зона	1																		n/a	n/a
Население	15591																		n/a	n/a
Картон	13%																		13%	13%
Дървени	1%																		1%	1%
Картон	1%																		1%	1%
Пластмаса	4%																		4%	4%
Текстил	1%																		1%	1%
Гума	1%																		1%	1%
Саж	1%																		1%	1%
Градински	14%																		14%	14%
Дървени	1%																		1%	1%
Сълад	3%																		3%	3%
Метали	2%																		2%	2%
Интерник 4 см	2%																		2%	2%
Опасни	0%																		0%	0%
Други	1%																		1%	1%
Сивно Фрация<4см	50%																		50%	50%
Опасни																				
20 01 27*	Бои																			
20 01 27*	Лакове																			
20 01 10*	Растворители																			
20 01 27*	Гридаве																			
20 01 27*	Лепил																			
20 01 27*	С. жали																			
20 01 27*	Масилад																			
20 01 20*	Пестициди и почистващи препарати	16%																	16%	16%
20 01 14*	Киселини																			
20 01 15*	Основи																			
20 01 19*	Припарати за растителна защита и борба с вредителите																			
20 01 17*	Фотографски материали																			
16 01 13*	Спирални течности																			
16 01 14*	Антифризи																			
20 01 31*	Хладилници с ниска срок на годност	3%																	3%	3%
20 01 31*	Продукти, свързани с грижи по домашни любимци																			
20 01 21*	Живак, живачни термометри, живачни пазьосани, живачен алкохол от флакони и др. флакони, парцали (с и без стикери) замърсени с опасни препарати																			
15 02 02*	Предпазни средства - ръкавици, маски, филтри и др., използвани или използвани, но осчетоводени по законите за почистване																			
20 01 37*	Съдържатели	16%																	16%	16%
15 01 10*	Пражни опаковки от лакове, бояджийски материали и покрития, домашни препарати и химикали, абразивни съставки за опасност (пиктограми) - картонени, пластмасови, стъклени, метални	32%																	32%	32%
20 01 33*	Аккумулятори																			
20 01 33*	Ni-Cd Батерии																			
20 01 33*	Живак: съдържатели Батерии																			
20 01 35*	Електрически и електронни устройства	32%																	32%	32%
20 01 33*	Съдържатели																			
20 01 21*	Флуоресцентни и флуоресцентни лампи, енергоспестящи и други лампи, съдържатели живак																			
20 01 26*	Смазочни и котарни масла																			
Други																				
Киселини	23%																		23%	23%
Композитни	73%																		73%	73%

СЕЗОН „ЕСЕН“

Проба 1

Дата д/м/г	Проба	Община	Население	Диапазон Население	Сезон	Общо тегло Проба   кг	Общо Проби	Зона   Наименование	Зона	Общо Зони	Зона население
13.09.2019 г.		Момбелярад	1591	3000/25000	Есен	121,83кг		Има тегларане	1	1	1591
№ на еламин	KP19988	Вид еламин	вариантуса	Метеорологични условия	Сухо, слънчево						
<b>Могчиград</b>											
<b>Вид Отпадък</b>		<b>Проба кг</b>	<b>Проба %</b>								
Хранителни	-	19,10кг	16%								
Хартия	-	1,08кг	1%								
Картон	-	0,90кг	1%								
Пластмаса	-	3,70кг	3%								
Текстил	-	2,62кг	2%								
Гула	-	0,67кг	1%								
Кожа	-	1,33кг	1%								
Градински	-	20,90кг	17%								
Дървесни	-	1,43кг	1%								
Съкло	-	2,38кг	2%								
Метали	-	3,30кг	3%								
Инертни>4 кл.	-	9,70кг	8%								
<b>Опасни</b>	<b>необходима разбивка</b>	<b>1,10кг</b>	<b>1%</b>								
<b>Други</b>	<b>необходима разбивка</b>	<b>2,34кг</b>	<b>2%</b>								
Ситни Фракция<4см	-	51,20кг	42%								
Общо	-	121,83кг	100%								
<b>Опасни</b>											
<b>Код на Отпадък</b>	<b>Описание</b>	<b>Опасни кг</b>	<b>Опасни %</b>								
20 01 27*	Бои										
20 01 27*	Лакове										
20 01 13*	Разтворители										
20 01 27*	Грудове										
20 01 27*	Делила										
20 01 27*	Смаси										
20 01 27*	Масила										
20 01 29*	Перилни и почистващи препарати	0,10кг	9%								
20 01 14*	Киселини										
20 01 15*	Основи										
20 01 19*	Препарати за растителна защита и борба с вредителите	0,20кг	16%								
20 01 17*	Фотографски материали										
16 01 13*	Спирални лампи										
16 01 14*	Анифризни течове										
20 01 31*	Лекарства с изтекъл срок на годност										
20 01 31*	Продукти, свързани с грижи по домашни любители										
20 01 21*	Живак, живачни термометри, живачни презсечки, живачни ампули от бойлери и др.										
15 02 02*	Кърпи, парцали за избърсване, замърсени с опасни препарати	0,10кг	9%								
15 02 02*	Предпазни средства - реламци, маски, филтри и др., използвани при боядисване, нанесаване на покрития и почистване	0,10кг	9%								
20 01 32*	дървесина, съдържаща опасни вещества	0,30кг	27%								
15 01 10*	Празни опаковки от лаково бояджийски материали и покривни, домашински препарати и химикали, обозначени със символи за опасност (пиктограми) - картонени, пластмасови, съквени, метални	0,30кг	27%								
20 01 33*	Олозни акумулаторни батерии										
20 01 33*	Ni-Cd батерии										
20 01 33*	Живак-съдържащи батерии										
20 01 35*	Електрически и електронни устройства										
20 01 23*	Оборудване, съдържащо мориран и флуорирани въглеродороди										
20 01 21*	Луминесцентни и флуоресцентни лампи, енергоспестяващи и други лампи, съдържащи живак										
20 01 26*	Смазочни и моторни масла										
Общо	-	1,10кг	100%								
<b>Други</b>											
<b>Вид Отпадък</b>		<b>Други кг</b>	<b>Други %</b>								
Хигиенни	-	1,10кг	47%								
Компютърни	-	1,24кг	53%								
-	-										
-	-										
-	-										
-	-										
Общо	-	2,34кг	100%								

Обобщени данни – „Сезон Есен“

Вид Отпадък	1	2	3	4	5	6	7	8	9	10	11	12	13	14	15	16	17	18	Средни Стойности	Средни Стойности Зона I
																			п/а	п/а
Зона	1																		п/а	п/а
Население	15591																		16%	16%
Ураниевни	16%																		1%	1%
Латекс	1%																		1%	1%
Картон	1%																		2%	2%
Пластмаса	3%																		2%	2%
Текстил	2%																		1%	1%
Лино	1%																		1%	1%
Кора	1%																		1%	1%
Градински	17%																		17%	17%
Дървесни	1%																		1%	1%
Съкло	2%																		2%	2%
Метали	3%																		2%	2%
Инвентар с/м	8%																		2%	2%
Опасни	1%																		1%	1%
Други	2%																		2%	2%
Ситна фракция<4мм	42%																		42%	42%
Опасни																				
20 01 27*	Бани																			
20 01 27*	Лакове																			
20 01 13*	Разтегателни																			
20 01 27*	Гриндове																			
20 01 27*	Лепила																			
20 01 27*	Синли																			
20 01 27*	Масила																			
20 01 29*	Пайли и почистващи препарати	9%																	9%	9%
20 01 14*	Киселини																			
20 01 16*	Основи																			
20 01 19*	Препарати за растителна защита и борба с вредителите	18%																	18%	18%
20 01 17*	Фотографски материали																			
16 01 13*	Спирфени течове																			
16 01 14*	Антикорозионни течове																			
20 01 31*	Лекарства с изтекъл срок на годност																			
20 01 31*	Продукти, свързани с грижи по домашни любимци																			
20 01 21*	Живак, живачни термометри, живачни прекъсвачи, живачни ампули от байлери и др.																			
15 02 02*	Кърпи, парцали та избърсване замърсени с опасни препарати	9%																	9%	9%
15 02 02*	Предпазни средства - ръкавици, маски, филтри и др., използвани при въздушна де-контаминация на помещения и почистяване	9%																	9%	9%
20 01 37*	съдържаща	27%																	27%	27%
15 01 10*	Прозни опалови от лаково въздушни материални и покрития домакински препарати и желирани, обозначени със символи за опасност (пиктограми) – експлозив, пламък, стъклени, метални.	27%																	27%	27%
20 01 23*	акумулатори																			
20 01 23*	НiCd батерии																			
20 01 23*	Живак-съдържащи батерии																			
20 01 35*	Електрически и електронни устройства																			
20 01 23*	съдържаща																			
20 01 21*	Луминесцентни и флуоресцентни лампи, енергоспестяващи и други лампи, съдържащи живак																			
20 01 26*	Съжарени и метални мебели																			
Други																				
Топленни	47%																		47%	47%
Композитни	53%																		53%	53%

### 6. Обобщени данни

#### ЗОНА I ОБОБЩЕНИ

Вид Отпадък		Зона I Средногодишен %
Хартиени	-	15%
Хартия	-	1%
Картон	-	1%
Пластмаса	-	5%
Текстил	-	2%
Гума	-	1%
Кожа	-	1%
Гробиленски	-	15%
Дървенни	-	1%
Съкло	-	3%
Метали	-	3%
Инертни+4 с.м.	-	8%
Опасни	-	1%
Други	-	2%
Синтез Флуориди/кисл.	-	42%
Опасни	-	-
20 01 27 <sup>1</sup>	Ван	9%
20 01 27 <sup>1</sup>	Лакове	0%
20 01 19 <sup>1</sup>	Разтворители	0%
20 01 27 <sup>1</sup>	Грундове	6%
20 01 27 <sup>1</sup>	Лепила	0%
20 01 27 <sup>1</sup>	Смазки	0%
20 01 27 <sup>1</sup>	Масни	0%
	Лепилни и почистващи препарати	1%
20 01 29 <sup>1</sup>		1%
20 01 14 <sup>1</sup>	Киселини	0%
20 01 15 <sup>1</sup>	Основи	0%
	Препарати за растителна защита и борба с вредителите	1%
20 01 19 <sup>1</sup>		1%
20 01 17 <sup>1</sup>	Фотографски материали	0%
16 01 13 <sup>1</sup>	Спиртни течности	0%
16 01 15 <sup>1</sup>	Антифризни течности	0%
	Лекарства в ампули, банки и др.	1%
20 01 31 <sup>1</sup>		1%
	Продукти, свързани с лъчни по домашни любимци	0%
20 01 31 <sup>1</sup>		0%
	Живак, живачни термометри, живачни прекъсвачи, живачни акумулатори, бойлери и др.	0%
20 01 21 <sup>1</sup>		0%
	Кърпи, порцели за набърсане, замърсени с опасни препарати	6%
15 02 02 <sup>1</sup>		6%
	Предпазни средства - ръкавици, маски, филтри и др., използвани при боядисване, нанасянето на покрития и почистване	6%
15 02 02 <sup>1</sup>		6%
	Дървесина, съдържаща опасни вещества	11%
20 01 37 <sup>1</sup>		11%
	Продани опаковки от лакове бояджийски материали и пластични бояджийски препарати и химикати, обозначени със символи за опасност (пиктограми) - корозивни, плъсмасови, стъклени, метални.	21%
15 01 10 <sup>1</sup>		21%
	Оловни акумулаторни батерии	0%
20 01 33 <sup>1</sup>		0%
20 01 33 <sup>1</sup>	Ni-Cd батерии	0%
20 01 33 <sup>1</sup>	Живак-съдържащи батерии	0%
20 01 33 <sup>1</sup>	Електронски и електрични устройства	6%
20 01 05 <sup>1</sup>		6%
	Оборудване, съдържащо уранирани и флуорисани въглеродисти	0%
20 01 33 <sup>1</sup>		0%
	Люминесцентни и флуоресцентни лампи, енергоспестяващи и други лампи, съдържащи живак	0%
20 01 21 <sup>1</sup>		0%
	Смесовни и моторни масла	0%
20 01 28 <sup>1</sup>		0%
Други	-	-
Дитиленни	-	24%
Композитни	-	26%
-	-	0%
-	-	0%
-	-	0%
-	-	0%
-	-	0%
-	-	0%

ОБОБЩЕНИ ПО СЕЗОНИ

Вид Отпадък		Средни Стойности % Пролет	Средни Стойности % Лято	Средни Стойности % Есен	Средни Стойности % Зима	Средногодишен Процент
Хранителни	-	15%	13%	16%	15%	15%
Харти	-	1%	1%	1%	1%	1%
Картон	-	1%	1%	1%	1%	1%
Пластика	-	4%	4%	3%	6%	5%
Текстил	-	1%	1%	2%	4%	2%
Гула	-	1%	1%	1%	1%	1%
Кожа	-	1%	1%	1%	1%	1%
Градивски	-	17%	14%	17%	13%	15%
Дървесни	-	2%	1%	1%	1%	1%
Съкло	-	4%	3%	2%	3%	3%
Метали	-	3%	2%	3%	3%	3%
Инертно 4 см	-	6%	7%	6%	9%	8%
Опасни	-	0%	0%	1%	1%	1%
Други	-	2%	1%	2%	1%	2%
Сива Фракция 4 см	-	41%	50%	42%	39%	42%
Опасни	-					
20 01 27*	Бои				3%	3%
20 01 27*	Лакове					
20 01 13*	Разтворители					
20 01 27*	Грундове	34%				6%
20 01 27*	Делила					
20 01 27*	Смоли					
20 01 27*	Маслиа					
20 01 29*	Перилни и почистващи препарати	2%	1%	9%		13%
20 01 14*	Киселини					
20 01 15*	Основи					
20 01 19*	Препарати за растителна защита и борба с вредители			1%	4%	15%
20 01 17*	Фотографски материали					
16 01 13*	Спиртни течности					
16 01 13*	Антифризни течности					
20 01 31*	Лекарства с изтекъл срок на годност		3%			1%
20 01 21*	Продукти свързани с грижи по домашни любимци					
20 01 21*	Живак, живачни термометри, живачни превключватели, живачни ампули от бойлери и др.					
16 02 02*	Кърпи, парцали за избърсване, золърсени с опасни препарати	24%		9%		8%
16 02 02*	Предпазни средства - ръкавици, маски, филтри и др., използвани при боядисване, нанасяне на покрития и почистване	34%		9%		8%
20 01 37*	съдържащо		16%	27%		11%
16 01 10*	Празни опаковки от лакове, боядисвателни материали и покрития, домашни препарати и химикали, обозначени със символ за опасност (пиктограми) - картонени, пластмасови, стъклени, метали		32%	27%	23%	21%
20 01 33*	акумулаторни					
20 01 33*	Ni-Cd батерии					
20 01 33*	Живак-съдържащи батерии					
20 01 33*	Електрически и електронни устройства		32%			8%
20 01 23*	съдържащо					
20 01 21*	Луминесцентни и флуоресцентни лампи, енергоспестяващи и други лампи, съдържащи живак					
20 01 26*	Смазочни и моторни масла					
Други	-					
Метални	-	9%	26%	47%	14%	24%
Композитни	-	91%	79%	53%	88%	76%
-	-					
-	-					
-	-					
-	-					
-	-					
-	-					
-	-					
-	-					
-	-					
-	-					

РАЗДЕЛНО СЪБРАН

Разделно Събран Отпадък на година t/год	системата за разделно събиране на масово разпространени отпадъци	2. Собствени общински системи за разделно събиране на битови отпадъци на територията на общината най-малко за следните отпадъчни материали: хартия и картон, метали, пластмаса и стъкло	Действащи на територията на общината системи за разделно събиране на опасни битови отпадъци, извън обхвата на наредбите по чл. 13, ал. 1 и предаването им за оползотворяване и обезвреждане	Предадени отпадъци на площадки за изкупуване или безвъзмездно предаване на разделно събрани отпадъци	Разделно събрани отпадъци в пунктовете за вторични суровини	Разделно събрани бизаградим и отпадъци	Разделно събрани отпадъци от пластмаса, стъкло, хартия и картон, в изпълнение на чл.33 ал.2 и ал.4 от ЗУО	Общо
Хранителни	-	-	-	-	-	-	-	0,001
Хартия	-	0,001	0,001	-	-	-	-	1,151
Картон	-	-	-	2,301	1,151	-	0,001	1,151
Пластмаса	-	-	-	-	0,261	-	-	0,261
Текстил	-	-	-	-	-	-	-	0,001
Пума	-	-	-	-	-	-	-	0,001
Кожа	-	-	-	-	-	-	-	0,001
Градински	-	-	-	-	-	258,001	-	258,001
Дървесни	-	-	-	-	-	-	-	0,001
Стъкло	-	-	-	-	-	-	-	0,001
Метали	-	-	-	-	26,711	-	-	26,711
Инертни4 см	-	-	-	-	-	-	-	0,001
Опасни	-	0,001	-	-	-	-	-	0,001
Други	-	-	-	-	-	-	-	0,001
Ситна фракция4см	-	-	-	-	-	-	-	0,001
Опасни	-	-	-	-	-	-	-	0,001
20 01 27*	Бои	-	-	-	-	-	-	0,001
20 01 27*	Лакове	-	-	-	-	-	-	0,001
20 01 13*	Разтворители	-	-	-	-	-	-	0,001
20 01 27*	Грундове	-	-	-	-	-	-	0,001
20 01 27*	Лепила	-	-	-	-	-	-	0,001
20 01 27*	Смолки	-	-	-	-	-	-	0,001
20 01 27*	Мастича	-	-	-	-	-	-	0,001
20 01 29*	Перилни и почистващи препарати	-	-	-	-	-	-	0,001
20 01 14*	Киселини	-	-	-	-	-	-	0,001
20 01 15*	Основи	-	-	-	-	-	-	0,001
20 01 19*	Препарати за растителна защита и борба с вредителите	-	-	-	-	-	-	0,001
20 01 17*	Фотографски материали	-	-	-	-	-	-	0,001
16 01 13*	Спирани течности	-	-	-	-	-	-	0,001
16 01 13*	Анифрирани течности	-	-	-	-	-	-	0,001
20 01 31*	Лекарства с изтекъл срок на подност	-	-	-	-	-	-	0,001
20 01 31*	Продукти, свързани с грижи за домашни любимци	-	-	-	-	-	-	0,001
20 01 21*	Живак, живачни термометри, живачни прекъсвачи, живачни ампули от бойери и др.	-	-	-	-	-	-	0,001
15 02 02*	Кърпи, парцали за набърсане, замърсени с опасни препарати	-	-	-	-	-	-	0,001
15 02 02*	Предпазни средства – ръкавици, маски, филтри и др., използвани при бокдигане, нанасянето на покрива и почистване	-	-	-	-	-	-	0,001
20 01 37*	Дървесина, съдържаща опасни вещества	-	-	-	-	-	-	0,001
15 01 10*	Празни опаковки от лаково бокдийски материали и покрива, домакински препарати и химикали, обозначени със символи за опасност (пиктограми) – картонец, пластмасови, стъклени, метални	-	-	-	-	-	-	0,001
20 01 33*	Общени акумулаторни	-	-	-	-	-	-	0,001
20 01 33*	Нис-СД батерии	-	-	-	-	-	-	0,001
20 01 33*	Живак-съдържащи батерии	-	-	-	-	-	-	0,001
20 01 35*	Електрически и електронни устройства	-	-	-	-	-	-	0,001
20 01 23*	Оборудване, съдържащо хлорфлорани и флуорирани въглеводороди	-	-	-	-	-	-	0,001
20 01 21*	Луминесцентни и флуоресцентни лампи, енергоспестяващи и други лампи, съдържащи живак	-	-	-	-	-	-	0,001
20 01 26*	Смазачни и моторни масла	-	-	-	-	-	-	0,001
Други	-	-	-	-	-	-	-	0,001
Хипозени	-	-	-	-	-	-	-	0,001
Композитни	-	-	-	-	-	-	-	0,001
-	-	-	-	-	-	-	-	0,001
-	-	-	-	-	-	-	-	0,001
-	-	-	-	-	-	-	-	0,001
-	-	-	-	-	-	-	-	0,001
-	-	-	-	-	-	-	-	0,001

СМЕСЕН И РАЗДЕЛНО СЪБРАН

Количество смесен отпадък на година т/год	2 648.37т
Население на общината	15591

Вид Отпадък	-	Количество смесен отпадък на година т/год	Разделно Събран Отпадък на година т/год	Общ Отпадък на Година т/год	Общ Отпадък на Година %
Хранителни	-	395.91т	0.00т	395.91т	13.49%
Хартия	-	28.02т	1.15т	29.16т	0.99%
Картон	-	26.68т	2.30т	27.83т	1.94%
Пластмаса	-	122.35т	0.26т	122.61т	4.18%
Текстил	-	54.60т	0.00т	54.60т	1.86%
Гума	-	21.10т	0.00т	21.10т	0.72%
Кожа	-	22.54т	0.00т	22.54т	0.77%
Градински	-	410.39т	258.00т	668.39т	22.77%
Дървесни	-	35.44т	0.00т	35.44т	1.21%
Стъкло	-	78.62т	0.00т	78.62т	2.68%
Метали	-	73.66т	26.71т	100.37т	3.42%
Инертни>4 см	-	209.59т	0.00т	209.59т	7.14%
Опасни	-	15.48т	0.00т	15.48т	0.53%
Други	-	40.90т	0.00т	40.90т	1.39%
Сигна Фракция<4см	-	1 113.08т	0.00т	1 113.08т	37.92%
Общо	-	2 648.37т	287.26т	2 935.63т	100.00%
Опасни	-				
20 01 27*	Бои	1.38т	0.00т	1.38т	0.05%
20 01 27*	Лакове	0.00т	0.00т	0.00т	0.00%
20 01 13*	Разтворители	0.00т	0.00т	0.00т	0.00%
20 01 27*	Грундове	0.92т	0.00т	0.92т	0.03%
20 01 27*	Лепила	0.00т	0.00т	0.00т	0.00%
20 01 27*	Смолни	0.00т	0.00т	0.00т	0.00%
20 01 27*	Мастила	0.00т	0.00т	0.00т	0.00%
20 01 29*	Перилни и почистващи п	2.08т	0.00т	2.08т	0.07%
20 01 14*	Киселини	0.00т	0.00т	0.00т	0.00%
20 01 15*	Основи	0.00т	0.00т	0.00т	0.00%
20 01 19*	Препарати за растител	2.32т	0.00т	2.32т	0.08%
20 01 17*	Фотографски материал	0.00т	0.00т	0.00т	0.00%
16 01 13*	Спирачни течности	0.00т	0.00т	0.00т	0.00%
16 01 13*	Антифризни течности	0.00т	0.00т	0.00т	0.00%
20 01 31*	Лекарства с ивтекъл сре	0.12т	0.00т	0.12т	0.00%
20 01 31*	Продукти, свързани с гри	0.00т	0.00т	0.00т	0.00%
20 01 21*	Живак, живачни термом	0.00т	0.00т	0.00т	0.00%
15 02 02*	Кърпи, парцали за избър	1.27т	0.00т	1.27т	0.04%
15 02 02*	Предпазни средства – р	1.27т	0.00т	1.27т	0.04%
20 01 37*	дървесина, съдържаща	1.68т	0.00т	1.68т	0.06%
15 01 10*	Празни опаковки от лако	3.18т	0.00т	3.18т	0.11%
20 01 33*	Оловни акумулаторни ба	0.00т	0.00т	0.00т	0.00%
20 01 33*	Ni-Cd батерии	0.00т	0.00т	0.00т	0.00%
20 01 33*	Живак-съдържащи бате	0.00т	0.00т	0.00т	0.00%
20 01 35*	Електрически и електрон	1.25т	0.00т	1.25т	0.04%
20 01 23*	Оборудване, съдържащ	0.00т	0.00т	0.00т	0.00%
20 01 21*	Луминесцентни и флуор	0.00т	0.00т	0.00т	0.00%
20 01 26*	Смазочни и моторни ма	0.00т	0.00т	0.00т	0.00%
Общо	-	15.48т	0.00т	15.48т	0.53%
<b>Други</b>	-				
Хигиенни	-	9.71т	0.00т	9.71т	0.33%
Композитни	-	31.20т	0.00т	31.20т	1.06%
	-	0.00т	0.00т	0.00т	0.00%
	-	0.00т	0.00т	0.00т	0.00%
	-	0.00т	0.00т	0.00т	0.00%
	-	0.00т	0.00т	0.00т	0.00%
	-	0.00т	0.00т	0.00т	0.00%
Общо	-	40.90т	0.00т	40.90т	1.39%

НОРМА НА НАТРУПВАНЕ

НН по отчетни данни	С Разделно Събрани	Без Разделно Събрани
Количество отпадъци (кг)	2677634	2648372
Население	15591	15591
НН	171.7422872	169.8654352

ИЗВОДИ

ИЗВОДИ				
Фракции с най-висок средногодишен процент	Ситна Фракция<4см	Градински	Хранителни	Инертни>4 см
Фракции с най-нисък средногодишен процент	Опасни	Гума	Кожа	Картон
Фракции с най-изразена сезонна флуктуация	Ситна Фракция<4см	Пластмаса	Градински	Текстил
Фракции с най-слаба сезонна флуктуация	Кожа	Опасни	Картон	Хартия